



ESTIMACIONES AGRÍCOLAS

Informe semanal al
17 de agosto de 2017



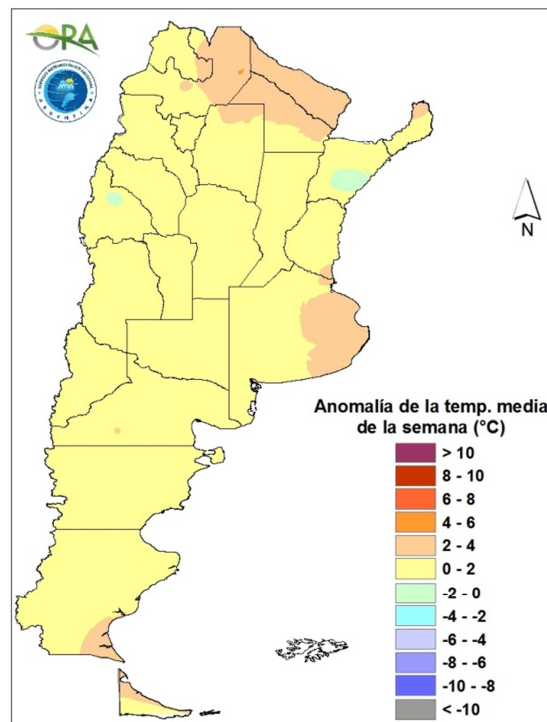
ÍNDICE

- Temperaturas
- Precipitaciones
- Estado de las reservas hídricas
- Humedad y estado de los cultivos



TEMPERATURAS

Las temperaturas medias durante la semana se mantuvieron levemente cálidas en la mayor parte del país. Las mayores anomalías se dieron en el este de Buenos Aires y en las provincias de Chaco y Formosa, donde se registraron máximas superiores a los 30°C en diversas localidades: Formosa (36,5), Las Lomitas (35°C), Presidencia de Roque Sáenz Peña (35,1°C) Resistencia (34,3°C).



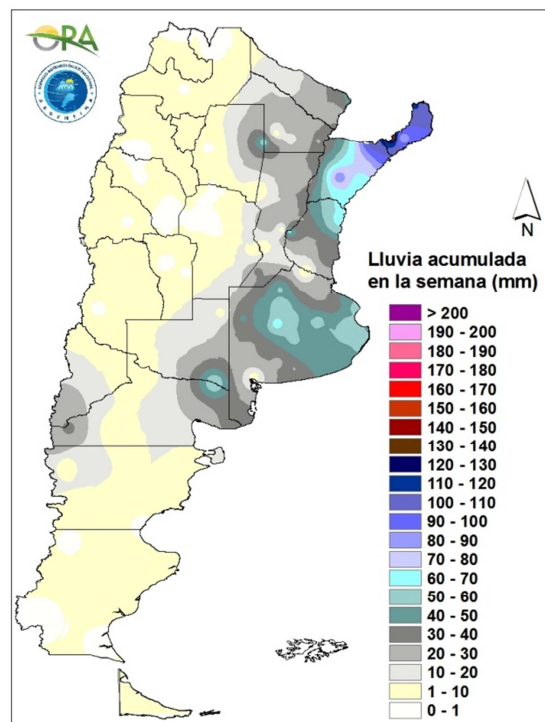
Anomalía de la temperatura media de la semana

Se prevén temperaturas medias superiores a las normales en el sur y centro del país, mientras que para el norte se pronostican inferiores a las normales. Para esta semana las temperaturas mínimas y máximas aumentarán levemente hasta el viernes, cuando el ingreso de un sistema de baja presión hará que desciendan en todo el país, situación que se mantendría al menos hasta el próximo miércoles. |



PRECIPITACIONES

Las precipitaciones nuevamente se dieron en la zona este del país, favorecidos por la persistencia de un sistema de baja presión en toda la zona oeste. Los acumulados más importantes se dieron en la provincia de Misiones y este de Corrientes, así como también en la zona de la cuenca del Salado en Buenos Aires. Se destacan también las precipitaciones en las zonas cordilleranas de Río Negro y Neuquén.

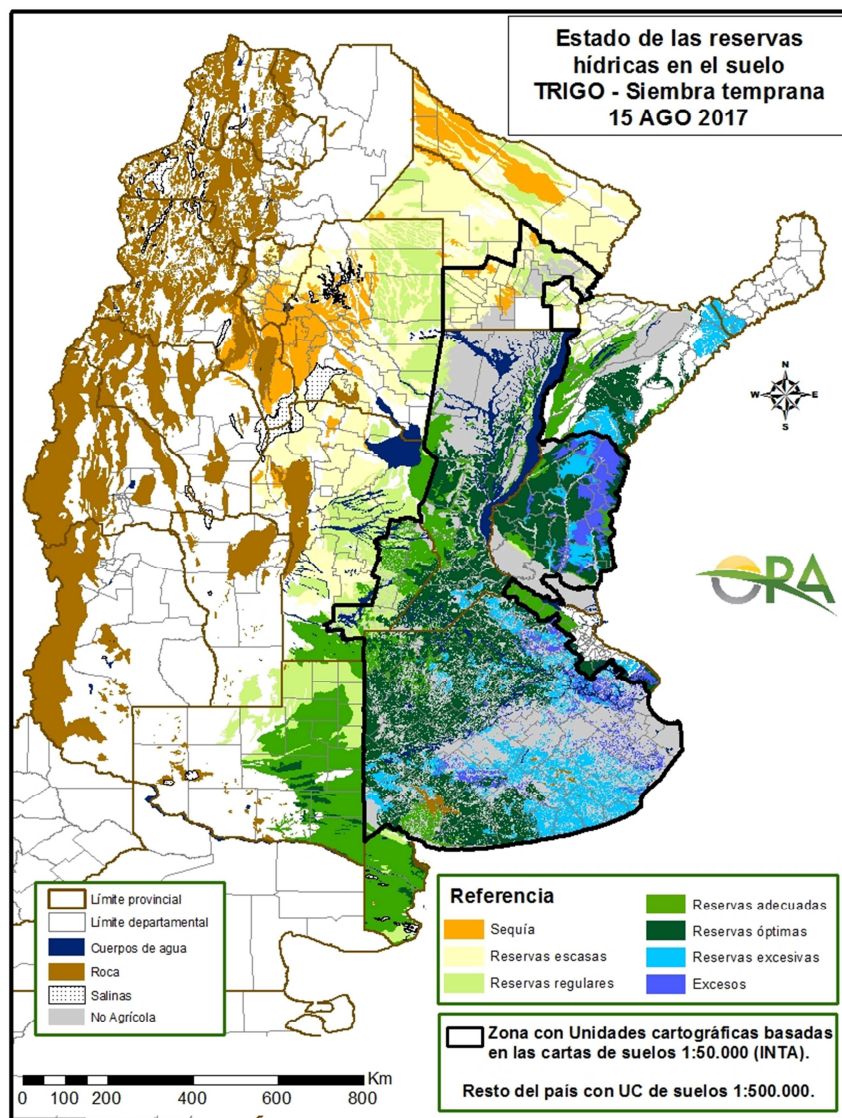


Precipitaciones acumuladas en la semana

Para esta semana no esperan grandes acumulados en el país. Entre jueves y viernes se darán precipitaciones en Chubut y Santa Cruz. Para sábado y domingo se prevén lluvias en el Noreste del país, incluyendo norte de Buenos Aires, Santa Fe, Entre Ríos, Corrientes, Misiones, Chaco y Formosa. Entre lunes y miércoles se pronostican algunos eventos en la zona cordillerana de Neuquén.

ESTADO DE LAS RESERVAS HÍDRICAS

El mapa muestra el estado simulado de las reservas hídricas en el suelo para lotes de trigo. Tal como se esperaba, debido a las precipitaciones registradas durante la semana, las zonas del sudeste de Buenos Aires, este de Entre Ríos y Corrientes se encuentran con reservas excesivas o con excesos hídricos, que no deberían agravarse considerando la previsión de lluvias en el país. Santa Fe y el oeste de Buenos Aires, se encuentran con reservas adecuadas a óptimas. El este de La Pampa, Córdoba, Santiago del Estero, Chaco y Formosa se mantienen con reservas escasas a regulares, incluyendo algunas zonas con déficit hídrico, que no cambiarían dentro de la próxima semana dado el pronóstico de precipitaciones.



Mapa de reservas hídricas hecho a partir de datos meteorológicos del SMN y del INTA e información de suelos del INTA.



EVOLUCIÓN DE LA SUPERFICIE SEMBRADA Y COSECHADA

AVANCE DE LA COSECHA DE MANI										
CAMPAÑA: 2016/2017(*)										
DELEGACION	TIPO	AREA SEMBRADA Ha	13/07 %	20/07 %	27/07 %	03/08 %	10/08 %	17/08 %	AREA PERDIDA Ha	AREA COSECHADA Ha
CORRIENTES	Colorado	-								-
	Rosado	-								-
	Total 16/17	-								-
	Total 15/16	-	-	-	-	-	-	-		-
BUENOS AIRES	Colorado	-								-
	Rosado	790	36	36	36	70	77	77	50	570
	Total 16/17	790	36	36	36	70	77	77		570
	Total 15/16	1.500	100	100	100	100	100	100		
JUJUY	Colorado	-								-
	Rosado	588	100	100	100	100	100	100		590
	Total 16/17	588	100	100	100	100	100	100		590
	Total 15/16	588	100	100	100	100	100	100		
SALTA	Colorado	-								-
	Rosado	8.130	100	100	100	100	100	100	1.800	6.330
	Total 16/17	8.130	100	100	100	100	100	100	1.800	6.330
	Total 15/16	8.130	100	100	100	100	100	100		
SANTA FE	Colorado	-								-
	Rosado	700	100	100	100	100	100	100		700
	Total 16/17	700	100	100	100	100	100	100	-	700
	Total 15/16	400	100	100	100	100	100	100		
SAN LUIS	Colorado	-								-
	Rosado	18.650	87	92	96	98	100	100		18.650
	Total 16/17	18.650	87	92	96	98	100	100	-	18.650
	Total 15/16	9.950	85	87	87	90	95	97		
LA PAMPA	Colorado	-								-
	Rosado	14.350	46	57	78	89	96	100	3.300	11.050
	Total 16/17	14.350	46	57	78	89	96	100	3.300	11.050
	Total 15/16	14.100	90	91	92	93	100	100		
Laboulaye	Colorado	-								-
	Rosado	116.000	86	95	98	99	99	100	11.500	104.500
	Total	116.000	86	95	98	99	99	100	11.500	104.500
Marcos Juarez	Colorado	0								0
	Rosado	6.290	100	100	100	100	100	100	300	5.990
	Total	6.290	100	100	100	100	100	100	300	5.990
Río Cuarto	Colorado	-								-
	Rosado	149.300	80	80	80	90	100	100	10.400	138.900
	Total	149.300	80	80	80	90	100	100	10.400	138.900
Villa María	Colorado	-								-
	Rosado	55.000	100	100	100	100	100	100		55.000
	Total	55.000	100	100	100	100	100	100	-	55.000
CORDOBA	Colorado	0	-	-	-	-	-	-	-	-
	Rosado	326.590	86	89	90	95	100	100	22.200	304.390
	Total 16/17	326.590	86	89	90	95	100	100	22.200	304.390
	Total 15/16	333.770	71	75	80	84	87	94		
TOTAL PAIS	Colorado	0	-	-	-	-	-	-	-	-
	Rosado	369.798	85	88	90	95	99	100	27.300	342.280
	Total 16/17	369.798	85	88	90	95	99	99	27.300	342.280
	Total 15/16	368.438	73	77	81	85	88	94		

(*) Cifras provisorias

La AREAS están expresadas en hectáreas.

ESTIMACIONES AGRICOLAS

Ministerio de AGROINDUSTRIA



AVANCE DE LA COSECHA DE MAIZ										
CAMPAÑA: 2016/2017(*)										
DELEGACION		AREA SEBRADA Ha	13/07 %	20/07 %	27/07 %	03/08 %	10/08 %	17/08 %	AREA NO COSECHABLE Ha	AREA COSECHADA Ha
Bahía Blanca		15.000	-	-	-	-	-	20	13.985	200
Bolívar		145.100	92	95	95	100	100	100	23.925	121.180
Bragado		185.300	100	100	100	100	100	100	43.931	141.370
Gral. Madariaga		112.600	94	95	95	97	98	98	9.000	101.530
Junín		180.000	100	100	100	100	100	100	46.980	133.020
La Plata		30.000	93	95	95	96	97	98	14.490	15.200
Lincoln		201.700	93	93	96	100	100	100	54.143	147.560
Pehuajó		362.190	100	100	100	100	100	100	120.655	241.540
Pergamino		196.500	100	100	100	100	100	100	1.488	195.010
Pigüé		122.000	60	65	65	65	70	70	43.500	54.950
Salliqueló		150.000	16	16	16	34	54	54	106.500	23.410
Tandil		265.000	28	41	64	64	70	70	211.700	37.310
Tres Arroyos		172.930	-	-	-	-	13	13	73.075	12.980
25 de Mayo		176.700	91	100	100	100	100	100	33.780	142.920
BUENOS AIRES	16/17	2.315.020	84	86	87	88	90	90	797.151	1.368.180
	15/16	1.787.009	75	77	79	80	84	87	-	-
Laboulaye		497.000	90	92	92	95	95	97	136.300	349.880
Marcos Juárez		421.613	95	97	97	98	98	100	45.675	375.940
Río Cuarto		748.100	70	70	70	71	81	85	130.850	524.660
San Francisco		567.000	73	75	77	79	84	90	75.750	442.130
Villa María		322.200	84	84	84	89	92	97	109.500	206.320
CORDOBA	16/17	2.555.913	80	82	82	84	88	92	498.075	1.898.930
	15/16	1.935.970	52	56	59	66	74	82	-	-
Paraná		101.000	100	100	100	100	100	100	26.970	74.030
Rosario del Tala		281.500	97	98	100	100	100	100	16.500	265.000
ENTRE RIOS	16/17	382.500	98	98	100	100	100	100	43.470	339.030
	15/16	257.900	100	100	100	100	100	100	-	-
General Pico		339.000	59	61	64	70	70	70	254.330	59.270
Santa Rosa		140.000	71	75	78	82	82	85	49.300	77.100
LA PAMPA	16/17	479.000	65	68	71	76	76	78	303.630	136.370
	15/16	614.900	73	77	80	89	94	97	-	-
Avellaneda		141.000	36	46	54	72	91	95	27.630	107.620
Cañada de Gómez		145.000	90	94	97	98	100	100	19.350	125.650
Casilda		85.100	82	85	85	85	87	87	3.500	70.990
Rafaela		259.700	78	83	89	91	95	97	107.735	147.690
Venado Tuerto		265.360	96	96	96	98	99	100	26.622	238.740
SANTA FE	16/17	896.160	80	84	87	91	96	97	184.837	690.690
	15/16	629.170	72	75	82	88	93	96	-	-
CATAMARCA		9.300	61	66	71	81	86	90	1.015	7.480
CORRIENTES		14.000	30	50	60	70	90	95	5.800	7.790
CHACO (Charata)		178.000	17	34	42	56	69	88	16.965	141.710
CHACO (Pcia. R. S. Peña)		118.500	50	59	62	67	70	83	13.495	86.790
FORMOSA		41.000	40	50	60	70	80	90	5.000	32.400
JUJUY		5.740	40	50	60	74	100	100	725	5.020
MISIONES		23.000	60	70	90	100	100	100	200	22.800
SALTA		262.870	30	40	60	100	100	100	35.200	227.670
SAN LUIS		378.800	59	63	69	75	80	88	30.039	306.460
SANTIAGO del ESTERO		151.000	60	64	72	91	91	100	13.123	137.880
SGO del ESTERO (Quimilí)		605.000	54	70	73	87	95	97	41.750	546.350
TUCUMAN		65.750	51	57	61	72	79	86	6.000	51.400
TOTAL PAIS	16/17	8.481.553	73	77	80	86	90	93	1.996.474	6.006.950
	15/16	6.904.539	57	61	64	71	79	86	-	-
(*) Cifras Provisorias Las AREAS están expresadas en hectáreas. ESTIMACIONES AGRICOLAS Min. de Agroindustria										



AVANCE DE LA COSECHA DE SOJA												
CAMPAÑA: 2016/2017 (*)												
DELEGACION		AREA SEMBRADA Ha	### %	### %	### %	### %	### %	### %	AREA PERDIDA Ha	AREA FORRAJE Ha	AREA COSECHADA Ha	
Bahía Blanca	1ª	-	-	-	-	-	-	-	-	-	-	
	2ª	-	-	-	-	-	-	-	-	-	-	
Bolívar	1ª	274.100	100	100	100	100	100	100	14.700	-	259.400	
	2ª	87.500	100	100	100	100	100	100	3.920	-	83.580	
Bragado	1ª	325.360	100	100	100	100	100	100	-	5.600	319.760	
	2ª	153.080	100	100	100	100	100	100	-	-	153.080	
Gral. Madariaga	1ª	95.800	100	100	100	100	100	100	1.400	-	94.400	
	2ª	20.800	100	100	100	100	100	100	-	-	20.800	
Junín	1ª	349.040	100	100	100	100	100	100	12.460	-	336.580	
	2ª	129.330	100	100	100	100	100	100	6.510	-	122.820	
La Plata	1ª	71.000	100	100	100	100	100	100	700	3.500	66.800	
	2ª	26.000	100	100	100	100	100	100	-	-	26.000	
Lincoln	1ª	596.400	93	93	95	100	100	100	79.933	11.800	504.667	
	2ª	151.800	90	90	95	100	100	100	25.655	-	126.145	
Pehuajó	1ª	515.830	100	100	100	100	100	100	11.585	15.200	489.045	
	2ª	144.730	100	100	100	100	100	100	2.618	-	142.112	
Pergamino	1ª	538.200	100	100	100	100	100	100	2.275	-	535.925	
	2ª	192.850	100	100	100	100	100	100	945	-	191.905	
Pigüé	1ª	191.000	95	95	100	100	100	100	-	-	191.000	
	2ª	39.000	95	95	100	100	100	100	-	-	39.000	
Salliqueló	1ª	250.000	96	96	96	97	100	100	14.300	5.000	230.700	
	2ª	40.000	88	88	88	90	100	100	8.350	-	31.650	
Tandil	1ª	408.100	100	100	100	100	100	100	7.420	-	400.680	
	2ª	237.300	100	100	100	100	100	100	8.400	-	228.900	
Tres Arroyos	1ª	454.380	100	100	100	100	100	100	42.000	-	412.380	
	2ª	183.660	100	100	100	100	100	100	16.100	-	167.560	
25 de Mayo	1ª	418.000	96	100	100	100	100	100	12.950	-	405.050	
	2ª	95.000	98	100	100	100	100	100	7.595	-	87.405	
BUENOS AIRES	16/17	5.988.260	99	99	99	100	100	100	279.816	41.100	5.667.344	
	15/16	6.740.590	95	95	97	98	99	99	-	-	-	
Laboulaye	1ª	550.000	100	100	100	100	100	100	24.500	-	525.500	
	2ª	92.000	91	98	100	100	100	100	7.700	-	84.300	
M. Juárez	1ª	647.840	100	100	100	100	100	100	44.380	-	603.460	
	2ª	127.332	100	100	100	100	100	100	7.700	-	119.632	
Río Cuarto	1ª	959.280	100	100	100	100	100	100	6.650	-	952.630	
	2ª	86.200	100	100	100	100	100	100	-	-	86.200	
S. Francisco	1ª	977.000	100	100	100	100	100	100	1.400	-	975.600	
	2ª	414.000	100	100	100	100	100	100	1.400	-	412.600	
V. María	1ª	639.050	100	100	100	100	100	100	-	-	639.050	
	2ª	306.150	100	100	100	100	100	100	-	-	306.150	
CORDOBA	16/17	4.798.852	99	99	100	100	100	100	93.730	-	4.705.122	
	15/16	5.579.530	100	100	100	100	100	100	-	-	-	
Paraná	1ª	342.700	100	100	100	100	100	100	3.500	-	339.200	
	2ª	123.700	100	100	100	100	100	100	-	-	123.700	
R. del Tala	1ª	640.000	100	100	100	100	100	100	1.050	-	638.950	
	2ª	220.000	100	100	100	100	100	100	525	-	219.475	
ENTRE RIOS	16/17	1.326.400	100	100	100	100	100	100	5.075	-	1.321.325	
	15/16	1.466.000	100	100	100	100	100	100	-	-	-	
General Pico	1ª	326.900	72	75	78	82	82	85	46.480	-	238.357	
	2ª	53.100	54	64	71	79	79	80	6.860	-	36.992	
Santa Rosa	1ª	110.000	82	84	86	87	88	100	18.500	-	91.500	
	2ª	7.000	37	39	54	65	68	100	3.100	-	3.900	
LA PAMPA	16/17	497.000	72	75	79	83	83	88	74.940	-	370.749	
	15/16	553.225	95	97	98	99	99	100	-	-	-	
Avellaneda	1ª	137.000	100	100	100	100	100	100	6.650	-	130.350	
	2ª	106.700	99	100	100	100	100	100	1.750	-	104.950	
C.de Gómez	1ª	635.100	100	100	100	100	100	100	14.000	-	621.100	
	2ª	203.900	100	100	100	100	100	100	10.010	-	193.890	
Casilda	1ª	582.300	100	100	100	100	100	100	11.130	-	571.170	
	2ª	131.880	100	100	100	100	100	100	4.690	-	127.190	
Rafaela	1ª	534.650	100	100	100	100	100	100	23.800	-	510.850	
	2ª	199.950	100	100	100	100	100	100	18.200	-	181.750	
V. Tuerto	1ª	310.920	100	100	100	100	100	100	8.750	-	302.170	
	2ª	122.260	100	100	100	100	100	100	6.300	-	115.960	
SANTA FE	16/17	2.964.660	100	100	100	100	100	100	105.280	-	2.859.380	
	15/16	3.468.912	100	100	100	100	100	100	-	-	-	
CATAMARCA		29.900	100	100	100	100	100	100	1.218	-	28.682	
CORRIENTES		20.000	100	100	100	100	100	100	-	-	20.000	
CHACO (Charata)		288.000	100	100	100	100	100	100	21.700	-	266.300	
CHACO (Pcia. R.S.Peña)		213.060	99	100	100	100	100	100	8.890	-	204.170	
FORMOSA		18.500	100	100	100	100	100	100	350	-	18.150	
JUJUY		7.238	100	100	100	100	100	100	861	-	6.377	
MISIONES		1.550	100	100	100	100	100	100	-	-	1.550	
SALTA		463.800	100	100	100	100	100	100	4.578	-	459.222	
SAN LUIS	1º	302.140	100	100	100	100	100	100	-	-	302.140	
	2º	5.200	100	100	100	100	100	100	-	-	5.200	
S. ESTERO		150.500	100	100	100	100	100	100	-	-	150.500	
QUIMILI (S. del Est.)		721.360	100	100	100	100	100	100	4.300	-	717.060	
TUCUMÁN		203.900	100	100	100	100	100	100	2.709	-	201.191	
TOTAL PAIS	16/17	18.000.320	99	99	99	99	99	99	603.447	41.100	17.304.462	
	15/16	20.479.094	98	98	99	99	99	99	-	-	-	

(*) Cifras provisionarias
Las áreas están expresadas en hectáreas
ESTIMACIONES AGRICOLAS
Min. de Agroindustria



AVANCE DE LA COSECHA DE SORGO

CAMPAÑA: 2016/2017(*)

DELEGACION		AREA SEMBRADA Has	13/07 %	20/07 %	27/07 %	03/08 %	10/08 %	17/08 %	AREA NO COSECHABLE Has	AREA COSECHADA Has
Bahía Blanca		4.000	-	-	-	-	-	-	4.000	-
Bolívar		-	-	-	-	-	-	-	-	-
Bragado		7.800	100	100	100	100	100	100	4.560	3.240
General Madariaga		650	-	-	-	-	-	-	650	-
Junín		9.770	100	100	100	100	100	100	7.100	2.670
La Plata		7.500	96	98	98	99	100	100	4.000	3.500
Lincoln		16.900	86	86	86	100	100	100	8.310	8.590
Pehuajó		4.565	100	100	100	100	100	100	800	3.770
Pergamino		11.600	100	100	100	100	100	100	-	11.600
Pigüé		66.300	34	45	45	45	45	52	48.000	9.520
Salliqueló		50.000	48	48	48	65	80	80	-	39.850
Tandil		6.550	32	42	56	56	56	56	5.000	870
Tres Arroyos		-	-	-	-	-	-	-	-	-
25 de Mayo		7.000	-	79	79	100	100	100	-	7.000
BUENOS AIRES	16/17	192.635	57	64	64	74	81	82	82.420	90.610
	15/16	134.630	62	65	69	71	78	83	-	-
Laboulaye		21.000	84	84	84	89	93	95	12.500	8.080
Marcos Juárez		11.640	93	95	95	100	100	100	1.800	9.840
Río Cuarto		8.630	100	100	100	100	100	100	-	8.630
San Francisco		35.000	100	100	100	100	100	100	10.000	25.000
Villa María		29.100	95	97	97	100	100	100	-	29.100
CORDOBA	16/17	105.370	96	97	97	99	99	99	24.300	80.650
	15/16	190.990	52	62	68	83	91	97	-	-
Paraná		55.400	100	100	100	100	100	100	10.000	45.400
Rosario del Tala		66.000	97	100	100	100	100	100	7.500	58.500
ENTRE RIOS	16/17	121.400	98	100	100	100	100	100	17.500	103.900
	15/16	98.500	100	100	100	100	100	100	-	-
General Pico		3.900	74	84	93	97	100	100	100	3.800
Santa Rosa		48.000	76	81	88	89	100	100	32.000	16.000
LA PAMPA	16/17	51.900	76	82	89	90	100	100	32.100	19.800
	15/16	40.700	33	38	40	46	78	99	-	-
Avellaneda		43.200	67	73	79	92	98	100	15.000	28.200
Cañada de Gómez		5.000	95	96	97	99	100	100	-	5.000
Casilda		4.300	100	100	100	100	100	100	-	4.300
Rafaela		50.000	100	100	100	100	100	100	18.000	32.000
Venado Tuerto		3.230	100	100	100	100	100	100	800	2.430
SANTA FE	16/17	105.730	87	89	91	97	99	100	33.800	71.930
	15/16	135.200	95	99	100	100	100	100	-	-
CATAMARCA		400	100	100	100	100	100	100	100	300
CORRIENTES		4.000	-	50	70	80	100	100	1.500	2.500
Charata (Chaco)		22.800	-	31	77	92	99	100	2.000	20.800
Pcia. R. S. PEÑA (Chaco)		18.415	79	87	92	95	100	100	-	18.420
FORMOSA		23.000	75	80	85	90	95	100	1.000	22.000
JUJUY		-	-	-	-	-	-	-	-	-
MISIONES		-	-	-	-	-	-	-	-	-
SALTA		-	-	-	-	-	-	-	-	-
SAN LUIS		13.700	100	100	100	100	100	100	7.000	6.700
SANTIAGO DEL ESTERO		52.500	100	100	100	100	100	100	5.450	47.050
QUIMILI (Sgo. Del Estero)		31.710	62	72	75	80	97	98	4.300	26.860
TUCUMAN		4.200	100	100	100	100	100	100	1.740	2.460
TOTAL PAIS	16/17	747.760	79	84	87	92	95	96	213.210	513.980
	15/16	849.970	68	71	75	81	86	92	-	-

(*) Cifras Provisorias

Las AREAS están expresadas en hectáreas.

ESTIMACIONES AGRICOLAS

MIN. de AGROINDUSTRIA



AVANCE DE LA SIEMBRA DE CEBADA

CAMPAÑA: 2017/2018 (*)

DELEGACION		AREA A SEMBRAR Ha	13/07 %	20/07 %	27/07 %	03/08 %	10/08 %	17/08 %	AREA SEMRADA Has
Bahía Blanca		35.200	100	100	100	100	100	100	35.200
Bolívar		21.100	100	100	100	100	100	100	21.100
Bragado		21.200	75	80	100	100	100	100	21.200
General Madariaga		6.200	64	100	100	100	100	100	6.200
Junín		14.500	70	90	100	100	100	100	14.500
La Plata		9.500	30	35	60	77	88	100	9.500
Lincoln		16.970	59	79	91	99	100	100	16.970
Pehuajó		66.900	100	100	100	100	100	100	66.900
Pergamino		5.000	100	100	100	100	100	100	5.000
Pigüé		76.750	40	49	50	80	80	80	61.400
Salliqueló		40.000	61	61	68	90	100	100	40.000
Tandil		158.000	16	42	71	72	78	100	158.000
T.Arroyos		306.540	83	90	95	97	99	100	306.540
25 de Mayo		25.500	87	100	100	100	100	100	25.500
BUENOS AIRES	17/18	803.360	66	76	85	91	93	98	788.010
	16/17	830.759	47	59	71	78	82	96	-
Laboulaye		2.000	100	100	100	100	100	100	2.000
M. Juárez		11.900	100	100	100	100	100	100	11.900
Río Cuarto		-	-	-	-	-	-	-	-
S. Francisco		-	-	-	-	-	-	-	-
Villa María		1.500	100	100	100	100	100	100	1.500
CORDOBA	17/18	15.400	100	100	100	100	100	100	15.400
	16/17	51.770	96	98	100	100	100	100	-
Paraná		5.300	100	100	100	100	100	100	5.300
R. del Tala		-	-	-	-	-	-	-	-
ENTRE RIOS	16/17	5.300	100	100	100	100	100	100	5.300
	15/16	4.000	100	100	100	100	100	100	-
General Pico		17.900	20	32	51	61	64	100	17.900
Santa Rosa		40.000	38	46	58	60	60	100	40.000
LA PAMPA	17/18	57.900	32	42	56	60	61	100	57.900
	16/17	59.015	75	84	91	99	100	100	-
Avellaneda		-	-	-	-	-	-	-	-
C. de Gómez		12.000	100	100	100	100	100	100	12.000
Casilda		1.800	50	100	100	100	100	100	1.800
Rafaela		4.000	100	100	100	100	100	100	4.000
V. Tuerto		4.500	100	100	100	100	100	100	4.500
SANTA FE	17/18	22.300	96	100	100	100	100	100	22.300
	16/17	27.412	66	70	74	74	87	100	-
SAN LUIS	17/18	-	-	-	-	-	-	-	-
	16/17	-	-	-	-	-	-	-	-
SGO. del ESTERO	17/18	12.500	91	91	91	91	91	91	-
	16/17	6.170	-	-	-	-	-	-	-
TOTAL PAIS	17/18	916.760	65	75	84	89	91	98	888.910
	16/17	980.043	51	62	73	79	84	96	-

(*) Cifras Provisorias

Las AREAS están expresadas en hectáreas.

ESTIMACIONES AGRICOLAS
Ministerio de AGROINDUSTRIA



AVANCE DE LA SIEMBRA DE TRIGO									
CAMPAÑA: 2017/2018(*)									
DELEGACION		AREA A SEMBRAR Has	13/07 %	20/07 %	27/07 %	03/08 %	10/08 %	17/08 %	AREA SEMBRADA Has
Bahía Blanca	T. Pan	96.175	95	97	99	100	100	100	96.180
	T. Fideos	1.000	100	100	100	100	100	100	1.000
Bolívar	T. Pan	88.500	84	90	95	100	100	100	88.500
	T. Fideos	3.000	100	100	100	100	100	100	3.000
Bragado		138.500	76	85	90	100	100	100	138.500
General Madariaga		33.050	9	21	41	67	70	86	28.390
Junín		119.100	60	70	90	95	98	100	119.100
La Plata		14.000	25	30	40	62	78	100	14.000
Lincoln		45.400	56	79	93	96	100	100	45.400
Pehuajó	T. Pan	99.700	87	89	89	91	100	100	99.700
	T. Fideos	-	-	-	-	-	-	-	-
Pergamino		112.600	100	100	100	100	100	100	112.600
Pigüé	T. Pan	301.310	50	60	60	80	80	95	286.240
	T. Fideos	9.200	50	60	60	80	80	95	8.740
Salliqueló	T. Pan	122.500	68	68	80	90	100	100	122.500
	T. Fideos	1.700	100	100	100	100	100	100	1.700
Tandil	T. Pan	271.000	7	27	51	53	68	71	192.410
	T. Fideos	14.700	-	-	23	23	23	23	3.400
T.Arroyos	T. Pan	455.000	73	80	85	85	86	95	432.250
	T. Fideos	28.130	-	-	-	-	92	100	28.130
25 de Mayo		114.100	62	82	90	100	100	100	114.100
BUENOS AIRES	17/18	2.068.665	60	69	77	83	88	94	1.935.840
	16/17	2.354.200	50	60	69	77	84	92	-
Laboulaye		160.000	83	90	95	98	100	100	160.000
M. Juárez		338.300	100	100	100	100	100	100	338.300
Río Cuarto		150.000	100	100	100	100	100	100	150.000
S. Francisco		416.000	90	100	100	100	100	100	416.000
Villa María		335.850	100	100	100	100	100	100	335.850
CORDOBA	17/18	1.400.150	95	99	99	99	100	100	1.400.150
	16/17	1.580.050	95	96	97	100	100	100	-
Paraná		126.800	81	91	100	100	100	100	126.800
R. del Tala		245.000	85	90	97	100	100	100	245.000
ENTRE RÍOS	17/18	371.800	84	90	98	100	100	100	371.800
	16/17	375.800	74	84	91	95	100	100	-
General Pico		148.300	31	43	52	62	66	100	148.300
Santa Rosa		210.000	46	52	76	80	81	90	189.000
LA PAMPA	17/18	358.300	40	48	66	72	75	94	337.300
	16/17	381.900	71	79	83	87	94	98	-
Avellaneda		148.500	95	98	99	100	100	100	148.500
C. de Gómez		287.500	94	100	100	100	100	100	287.500
Casilda		165.800	95	100	100	100	100	100	165.800
Rafaela		257.000	92	100	100	100	100	100	257.000
V. Tuerto		72.000	87	88	100	100	100	100	72.000
SANTA FE	17/18	930.800	93	99	100	100	100	100	930.800
	16/17	943.900	85	95	100	100	100	100	-
CATAMARCA		15.600	100	100	100	100	100	100	15.600
CORRIENTES		-	-	-	-	-	-	-	-
Charata (CHACO)		90.950	96	100	100	100	100	100	90.950
Pcia. R. S. Peña (CHACO)		46.140	92	100	100	100	100	100	46.140
FORMOSA		-	-	-	-	-	-	-	-
JUJUY		3.265	100	100	100	100	100	100	3.270
MISIONES		-	-	-	-	-	-	-	-
SALTA		75.900	100	100	100	100	100	100	75.900
SAN LUIS	T. Pan	12.850	99	99	100	100	100	100	12.850
	T. Fideos	600	100	100	100	100	100	100	600
S. ESTERO		76.500	100	100	100	100	100	100	76.500
Quimilí (S. ESTERO)		348.500	65	77	89	94	100	100	348.500
TUCUMAN	T. Pan	125.800	100	100	100	100	100	100	125.800
	T.Fideos	8.950	100	100	100	100	100	100	8.950
TOTAL PAIS	17/18	5.934.770	77	84	89	92	94	97	5.780.950
	16/17	6.363.615	73	81	86	90	93	97	-

(*) Cifras Provisorias
Las AREAS están expresadas en hectáreas.
ESTIMACIONES AGRICOLAS
Ministerio de AGROINDUSTRIA



ESTADO DE LOS CULTIVOS
Y HUMEDAD DEL SUELO

HUMEDAD Y ESTADO DE LOS CULTIVOS

Desde el 11/08/17 hasta el 17/08/17

PROVINCIA	DELEGACION	TRIGO (pan)									Humedad
		Estadio Fenológico (*)					Estado General				
		E	C	F	L	M	MB	B	R	M	
BUENOS AIRES	BAHIA BLANCA	-	100	-	-	-	-	100	-	-	A
	BOLIVAR	-	100	-	-	-	-	100	-	-	A/I
	BRAGADO	-	100	-	-	-	-	100	-	-	A
	GENERAL MADARIAGA	27	74	-	-	-	-	100	-	-	A
	JUNIN	11	89	-	-	-	-	100	-	-	A/E
	LA PLATA	40	60	-	-	-	100	-	-	-	A
	LINCOLN	-	100	-	-	-	-	100	-	-	A
	PEHUAJO	3	97	-	-	-	100	-	-	-	E/A
	PERGAMINO	-	100	-	-	-	-	100	-	-	A
	PIGÜE	-	-	-	-	-	-	100	-	-	A
	SALLIQUELO	-	100	-	-	-	-	98	-	-	E/A
	TANDIL	50	50	-	-	-	-	-	-	-	E
	TRES ARROYOS	12	-	-	-	-	-	12	-	-	A
25 DE MAYO	-	-	-	-	-	-	-	-	-	-	
CORDOBA	LABOULAYE	20	80	-	-	-	-	100	-	-	A
	MARCOS JUAREZ	-	100	-	-	-	25	71	4	-	A
	RIO CUARTO	-	100	-	-	-	-	100	-	-	A
	SAN FRANCISCO	5	95	-	-	-	-	-	-	-	A/R
	VILLA MARIA	-	100	-	-	-	-	100	-	-	A
ENTRE RIOS	PARANA	-	100	-	-	-	-	100	-	-	A
	ROSARIO DEL TALA	-	100	-	-	-	15	81	5	-	E/A
LA PAMPA	GENERAL PICO	20	80	-	-	-	-	100	-	-	E/A
	SANTA ROSA	6	45	-	-	-	-	41	-	-	E/A
SANTA FE	AVELLANEDA	-	100	-	-	-	-	100	-	-	A
	CASILDA	-	100	-	-	-	16	70	14	-	A
	CAÑADA de GOMEZ	-	100	-	-	-	32	40	28	-	A/R
	RAFAELA	-	100	-	-	-	-	100	-	-	A
	VENADO TUERTO	-	100	-	-	-	-	100	-	-	A
CATAMARCA	CATAMARCA	-	40	60	-	-	-	70	30	-	PS
CORRIENTES	CORRIENTES	-	-	-	-	-	-	-	-	-	-
CHACO	CHARATA	-	90	10	-	-	48	50	2	-	A/R
	Pcia. ROQUE SAENZ PENA	-	100	-	-	-	100	-	-	-	A
FORMOSA	FORMOSA	-	-	-	-	-	-	-	-	-	-
JUJUY	JUJUY	-	5	95	-	-	-	96	-	-	A
MISIONES	POSADAS	-	-	-	-	-	-	-	-	-	-
SALTA	SALTA	-	95	5	-	-	-	97	3	-	A
SAN LUIS	SAN LUIS	-	100	-	-	-	-	100	-	-	A
SANTIAGO DEL ESTERO	SANTIAGO DEL ESTERO	-	95	5	-	-	-	100	-	-	A/R
	QUIMILI	-	100	-	-	-	-	100	-	-	A/R
TUCUMAN	TUCUMAN	-	40	60	-	-	-	66	34	-	R/PS

Las cifras expresan porcentaje de la superficie del área sembrada.

Estado general: MB: Muy Bueno, B: Bueno, R: Regular, M: Malo.

Humedad: A: Adecuada, R: Regular, E: Exceso, I: Inundación, PS: Principio de Sequía, S: Sequía.

Estadio Fenológico: E: Emergencia; C: Crecimiento; F: Floración; L: Llenado; M: Madurez

(*) La sumatoria puede ser inferior a 100, correspondiendo la diferencia a siembras aún sin emerger.